

L'efficienza energetica nelle lavatrici

XIII Conferenza per l'efficienza energetica Amici della terra
24 novembre 2021

Daniel Neshev - Product Manager Whirlpool

- 1** L'efficienza energetica nel campo delle lavatrici

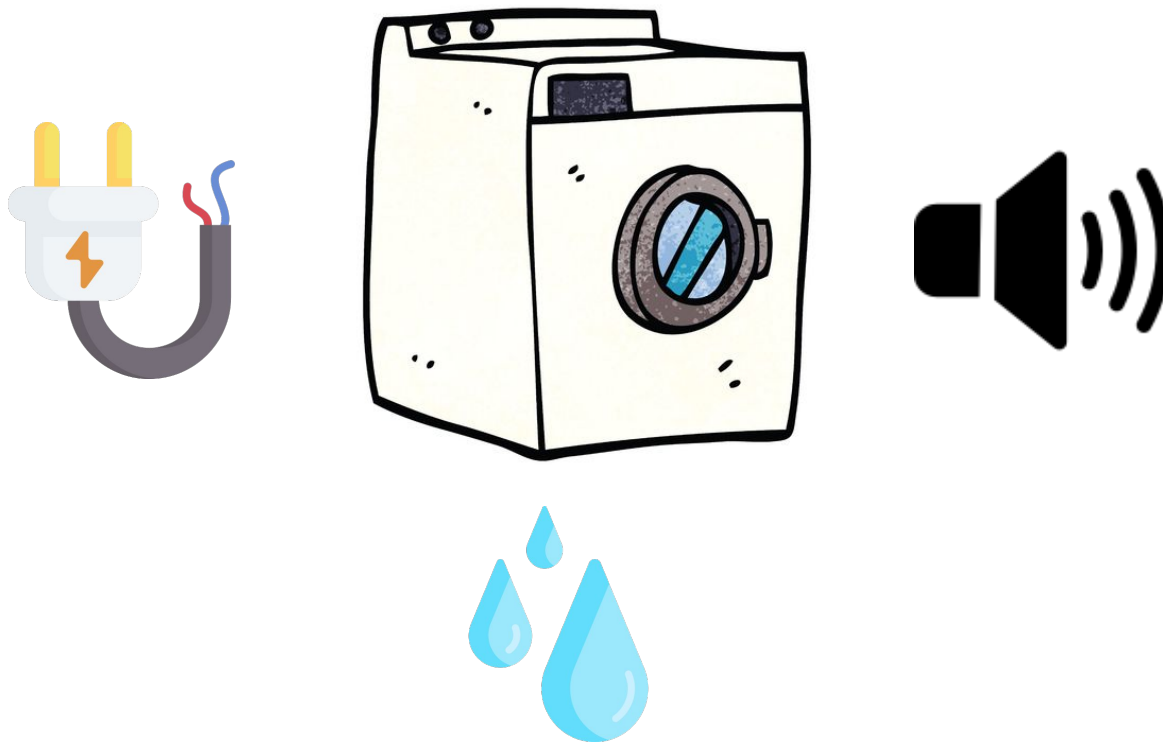
- 2** Il ruolo delle etichette energetiche nella spinta all'innovazione

- 3** Le tecnologie più importanti a supporto dell'efficienza

- 4** Educazione al risparmio di risorse

- 5** L'inquinamento acustico

L'efficienza nelle lavatrici: **energia elettrica, acqua e...** **rumore**

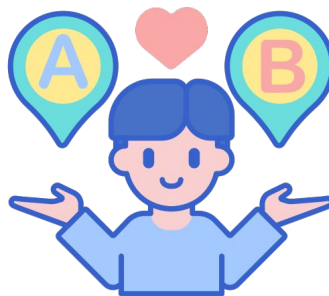


Le etichette energetiche come mezzo di **comparazione**, e **spinta all'innovazione**



Strumento comparativo

- CHIARO
- UNIVOCO
- OGGETTIVO



Spinta all'innovazione

Ricerca e sviluppo di **nuove tecnologie** che permettano di raggiungere livelli di efficienza sempre maggiore



I consumatori **conoscono e utilizzano le etichette energetiche** Whirlpool CORPORATION per fare **scelte di acquisto**

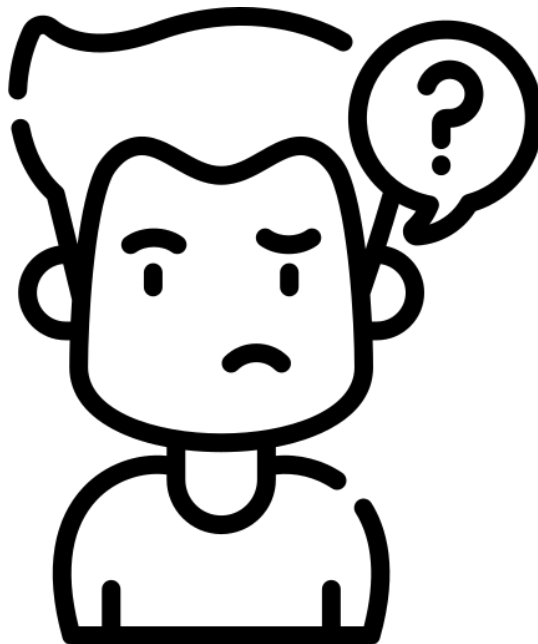
83%

*Dei consumatori europei **riconosce ed usa l'etichetta energetica** quando **deve acquistare** un nuovo elettrodomestico*

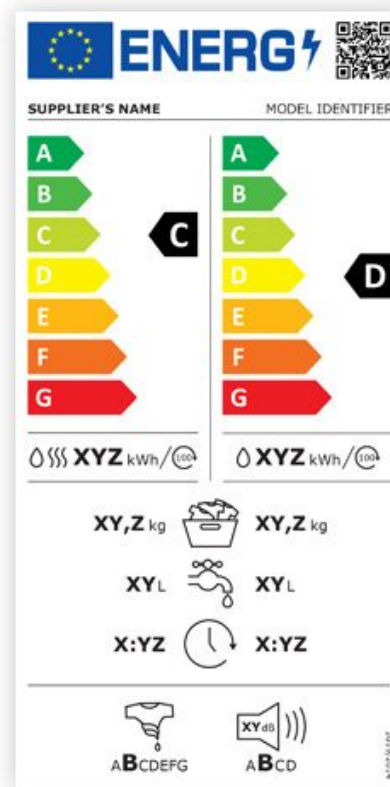
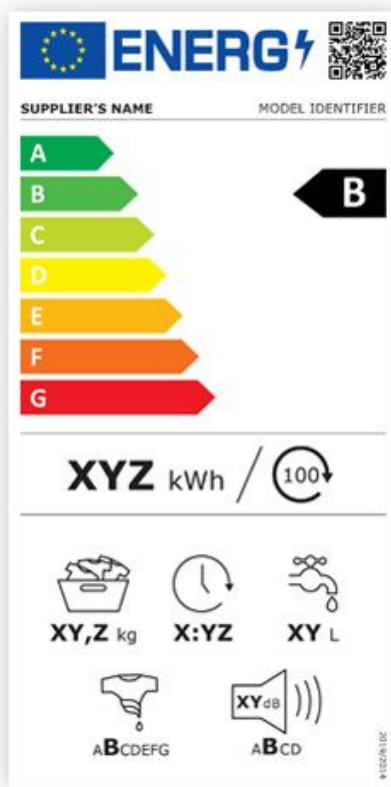
TOP 3

*La classe energetica **è sempre tra i primi 3 fattori** che guidano **la scelta** di acquisto del consumatore*

La spinta innovativa ha portato ad **etichette poco significative**, Whirlpool ed al bisogno di introdurre **un nuovo standard**



La nuova etichetta energetica, un nuovo inizio



Le **tecnologie fondamentali** che hanno portato ad una crescente efficienza delle lavatrici

1 Motori Brushless

Rotore a **magneti permanenti, senza spazzole**, e quindi senza sfregamento

2 Sensori

Algoritmi che modulano i movimenti, la durata del ciclo, e l'acqua usata, in base al **tipo e quantità di indumenti** caricati nel cestello

3 Ricircolo ed iniezione

Riutilizzo di acqua pulita.

Premiscelamento di acqua e detergente in vasca separata

-50%

Di utilizzo di acqua ed energia ad ogni ciclo di lavaggio

L'educazione all'efficienza di ogni consumatore gioca un ruolo fondamentale



I cicli ecologici sono progettati per **risparmiare energia ed acqua**. Solitamente hanno una **durata superiore** ai cicli standard



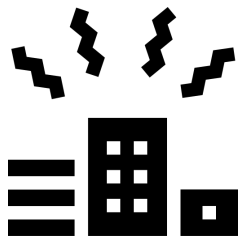
I consumatori tuttavia solitamente **associano direttamente la durata al consumo energetico**.

Spesso quindi erroneamente evitano i cicli lunghi pensando di risparmiare energia.



Le nuove tecnologie hanno un ruolo fondamentale per alleviare le conseguenze negative dell'inquinamento acustico

- 1 Il **rumore aumenta la perdita di memoria** e la propensione a commettere **errori**, mentre **diminuisce le capacità cognitive** essenziali
- 2 Il **silenzio stimola la formazione di nuove cellule cerebrali** e la connettività tra loro
- 3 Il rumore riduce la salute fisica aumentando la **probabilità di malattie cardiache**, morbo di **Alzheimer** e altri disturbi legati allo stress



Lo **sviluppo tecnologico**, soprattutto nell'**ambito di motori**, ha permesso grandi passi in questo ambito

