

L'efficienza è ricchezza

Convegno Amici della Terra, 21-22 novembre 2012

Le nuove Linee guida, i risultati conseguiti e i più recenti provvedimenti dell'Autorità

Alberto Grossi

Direttore

Direzione Consumatori e utenti

Questo non è un documento ufficiale dell'Autorità per l'energia elettrica e il gas



Autorità per l'energia elettrica e il gas

Le nuove Linee guida: obiettivi

Revisione orientata ad obiettivi di **medio-lungo termine**:

- A. aumentare il grado di strutturalità degli interventi;**
- B. eliminare eventuali ostacoli** alla presentazione di progetti;
- C. promuovere lo sviluppo dell'offerta di servizi energetici integrati** e di nuovi modelli di *business*.



Le nuove Linee guida: elementi chiave

Approvate dopo consultazione e tavolo tecnico con MiSe, Matt e operatori
(**delibera 27 ottobre 2011, EEN 9/11**).

- **Revisione delle modalità di contabilizzazione** dei risparmi energetici **ai fini del rilascio dei TEE, per promuovere progetti con lunga vita tecnica**, applicando il **coefficiente moltiplicativo tau** proporzionale ai risparmi energetici complessivamente generati (non a costo dell'investimenti => **incentiva la performance=i risparmi energetici complessivi e non la spesa**).
$$RNI = \tau \cdot RN$$

dove $\tau = 1 + \frac{\sum_{i=U}^{T-1} (1-\delta)^i}{U}$
- **L'applicazione** dei nuovi metodi di calcolo decorre **dal 1° novembre 2011** con riferimento al periodo di conseguimento dei risparmi (→ **non beneficiano del tau i risparmi conseguiti prima del 1° novembre 2011**).
- **Abbassamento della dimensione minima** di progetto a **20, 40, 60 tep/a** per progetti standard, analitici e a consuntivo.
- **Revisione delle tempistiche** di presentazione dei progetti per semplificare e **per limitare l'effetto 'rispescaggio' progetti già realizzati anni addietro oggi concesso dalla normativa** (eliminabile del tutto solo con intervento normativo come più volte segnalato dall'Autorità)
- **Promozione dei servizi energetici** basata sul miglioramento delle informazioni fornite al pubblico.

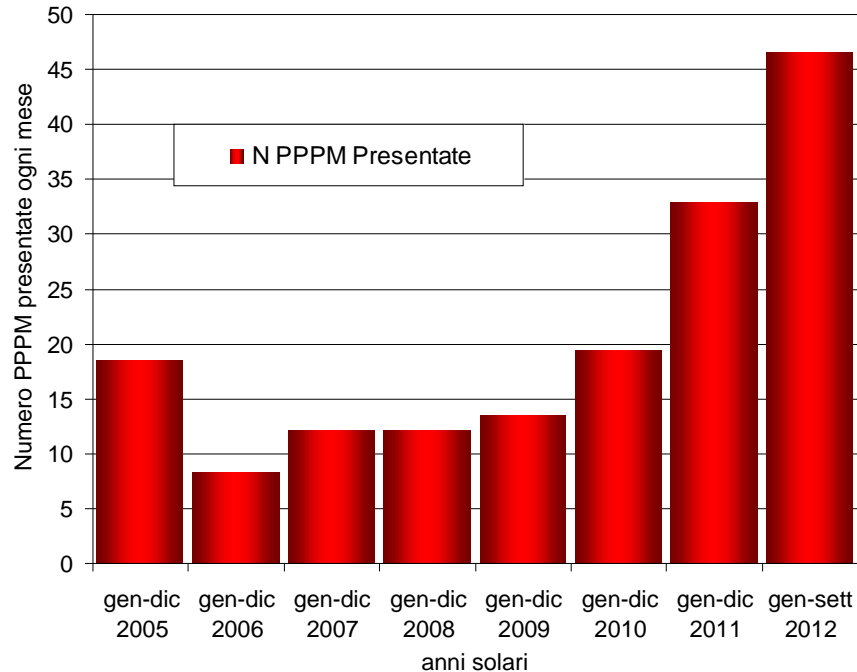


Effetti delle nuove Linee guida/1

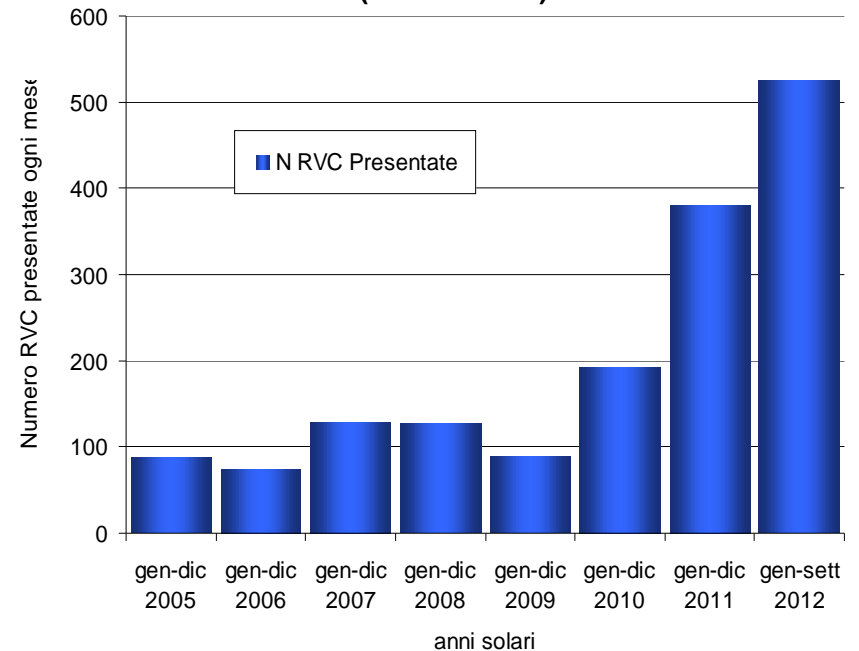
Le azioni di **semplificazione, riordino e maggiore valorizzazione** degli interventi strutturali hanno:

- a) stimolato l'accesso al meccanismo di **nuovi operatori e nuovi interventi**;
- b) **aumentato** (a parità di costo per il Paese) il **contributo** fornito dai **TEE alla copertura dei costi di investimento per i progetti di lunga durata**.

Tasso mensile di presentazione di proposte di progetto e programma di misura a consuntivo
(fonte: AEEG)



Tasso mensile di presentazione di richieste di verifica e certificazione
(fonte: AEEG)



Effetti delle nuove Linee guida/2

Risparmi certificati e TEE emessi nei primi cinque mesi del 2012:

TABELLA 1b – Risparmi netti contestuali (RNc) certificati fino al 31 maggio 2012

NOTA: Ai sensi delle nuove Linee guida il coefficiente τ si applica solamente ai risparmi conseguiti dopo il 1° novembre 2011: il rapporto tra TEE emessi e RNc certificati dipende dunque dall'effetto combinato del valore del coefficiente τ e dal periodo di riferimento dei risparmi certificati.

	RNc totali	RNc di energia elettrica	RNc di gas naturale	RNc di altri combustibili non per autotrazione	RNc di altri combustibili nel settore dei trasporti
dall'avvio del meccanismo dal 1° gennaio 2012	13.274.432	8.418.718	3.271.190	1.584.524	0
	1.830.116	772.303	536.346	521.467	0

TABELLA 1c – Risparmi netti anticipati (RNa) certificati fino al 31 maggio 2012

	RNa totali	RNa di energia elettrica	RNa di gas naturale	RNa di altri combustibili non per autotrazione	RNa di altri combustibili nel settore dei trasporti
dall'avvio del meccanismo dal 1° gennaio 2012	1.494.621	440.728	607.423	446.470	0
	1.494.621	440.728	607.423	446.470	0

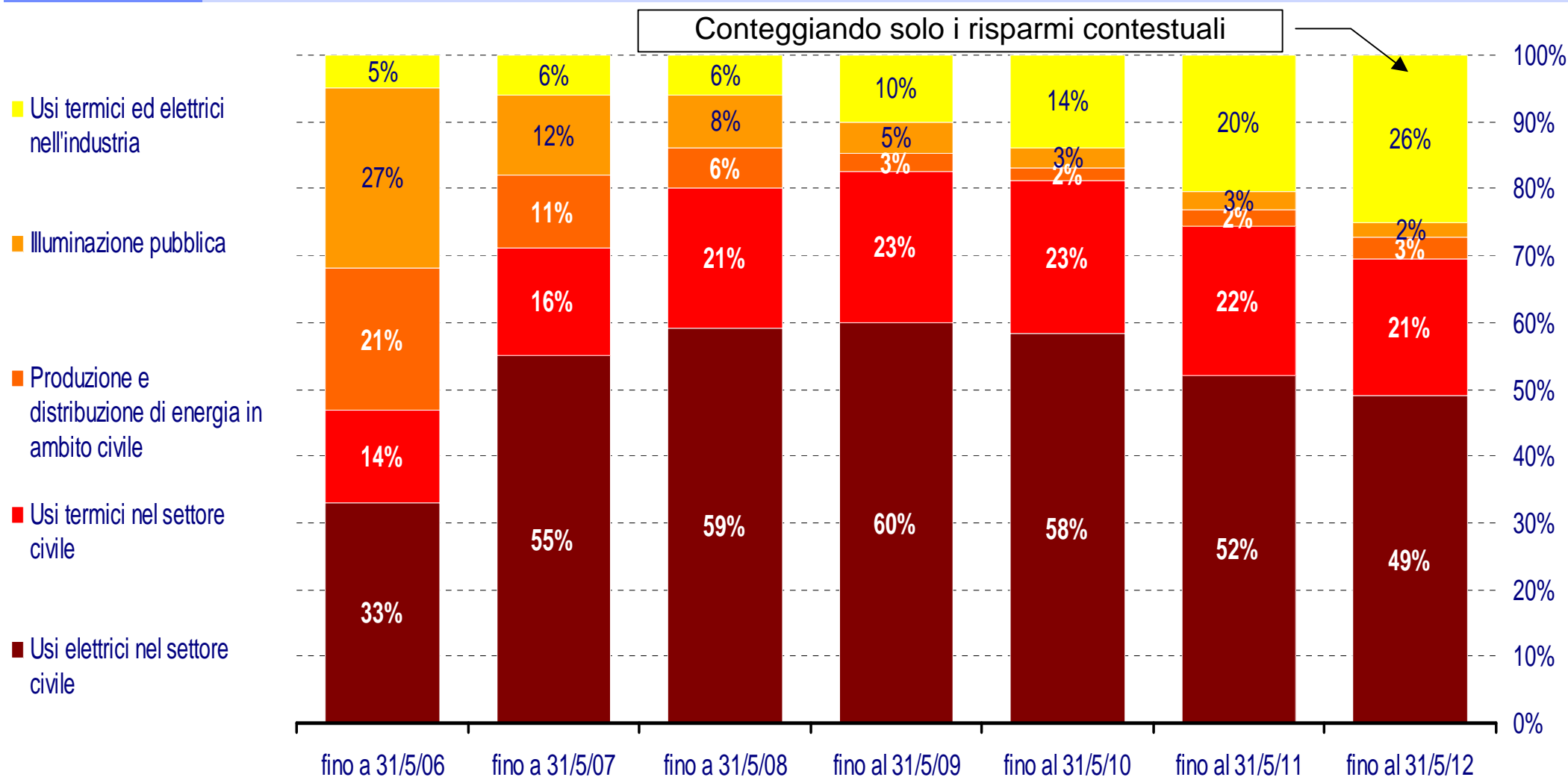
Ruolo dei diversi gruppi di titolari:

Tipologia di soggetto	Percentuale di TEE emessi rispetto al totale			N. di soggetti che hanno ottenuto TEE		
	al 31 mag 2012	al 31 dic 2011	VARIAZIONE	al 31 mag 2012	al 31 dic 2011	VARIAZIONE
Distributori elettrici obbligati	5,8%	6,5%	-0,7%	8	8	0
Distributori gas obbligati	5,7%	6,2%	-0,5%	23	23	0
Distributori non obbligati	0,4%	0,5%	-0,1%	14	15	-1
Società di Servizi Energetici (SSE)	77,8%	81,6%	-3,8%	329	314	15
Soggetti con Energy Manager (SEM)	10,3%	5,1%	5,2%	22	15	7
Totale complessivo	100,0%	100,0%		396	375	21



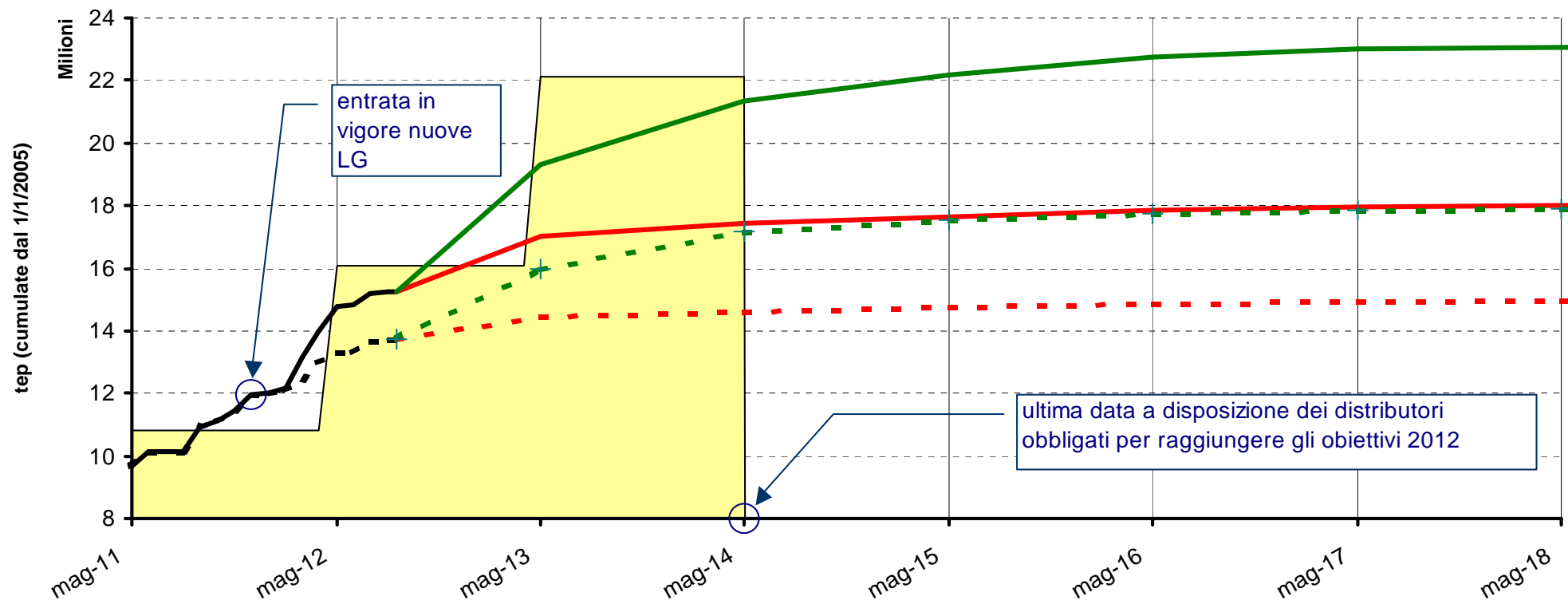
Effetti delle nuove Linee guida/3

Evoluzione della ripartizione tra settori d'intervento dei risparmi certificati dall'avvio del meccanismo: **crece costantemente la quota industriale**



Effetti delle nuove Linee guida/4

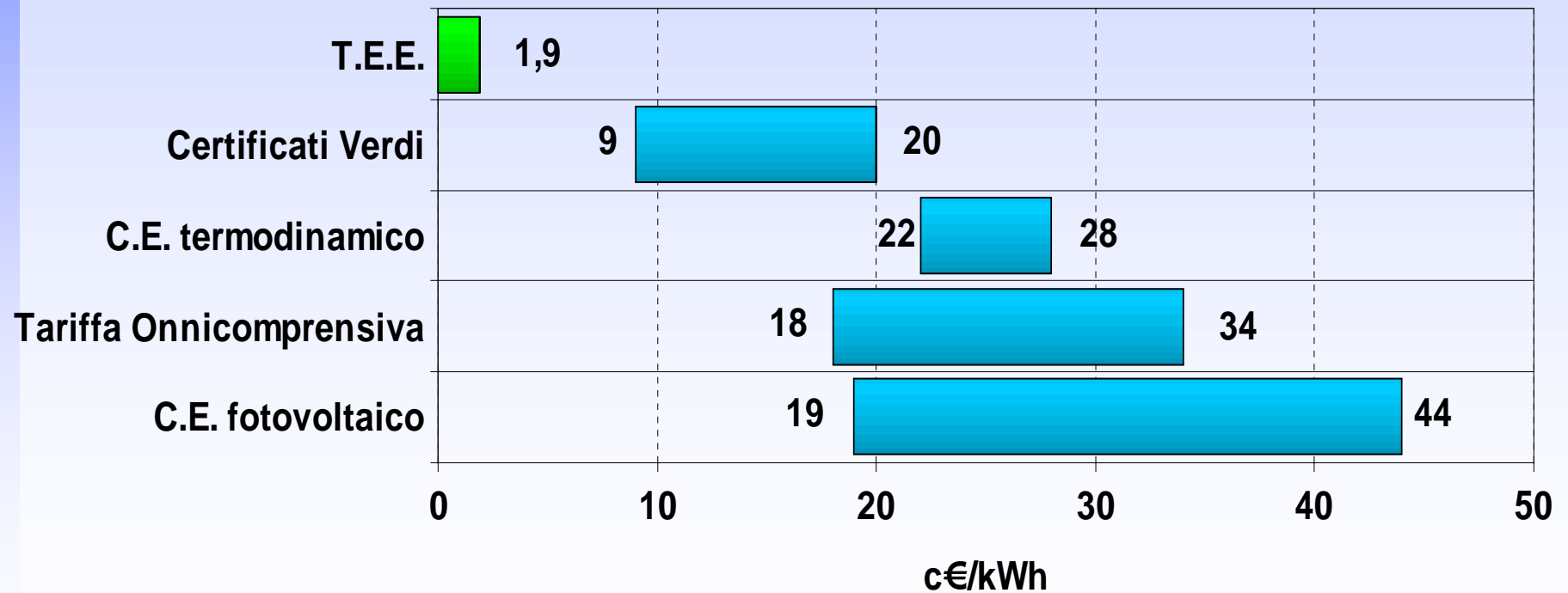
L'obiettivo 2012 non sarebbe mai risultato raggiungibile in assenza delle nuove Linee guida



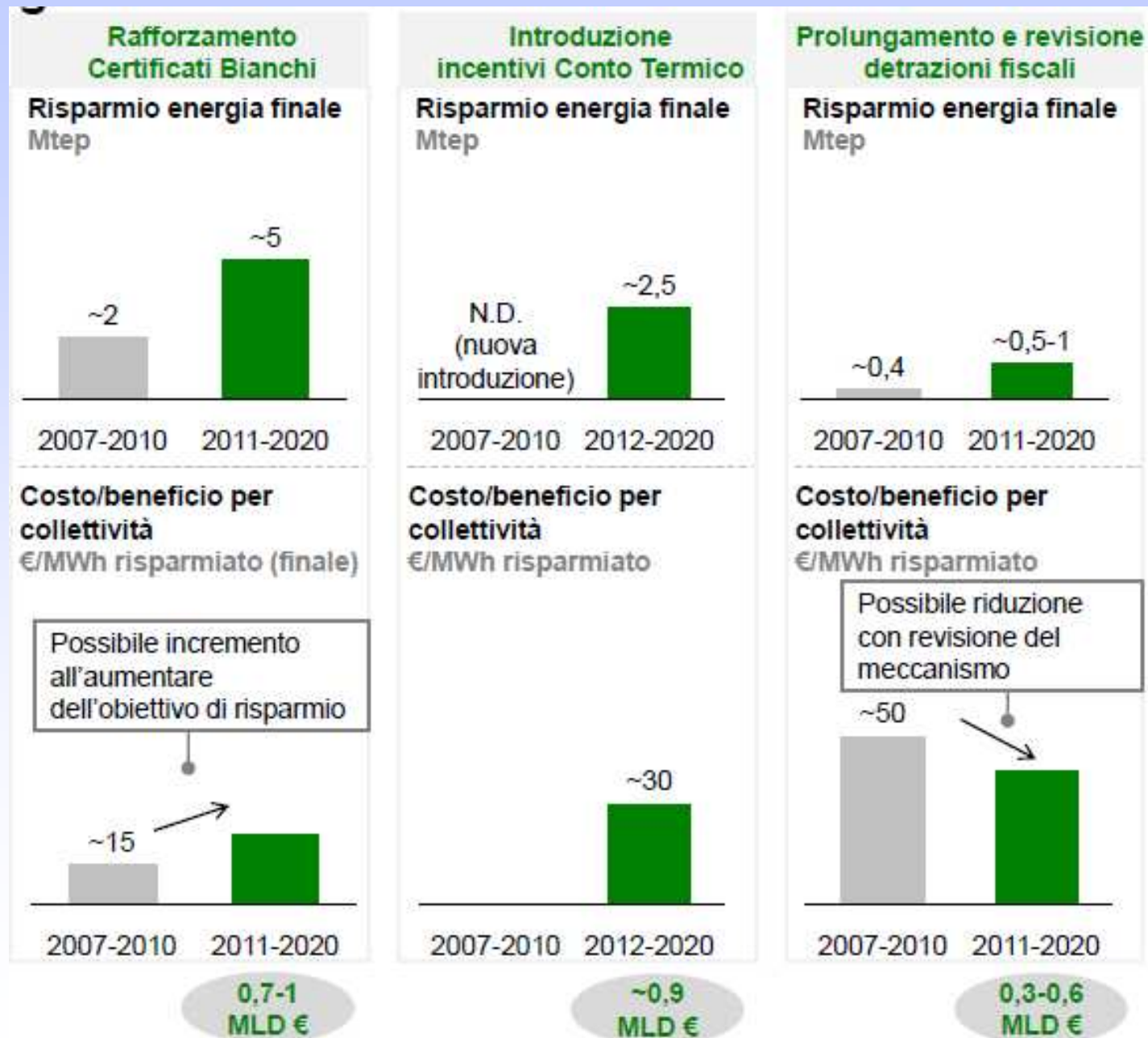
- Fabbisogno di TEE per raggiungere gli obiettivi nazionali ad oggi fissati dalla normativa
- + - Scenario 2 (vecchie LG): TEE che si sarebbero emessi in futuro con le vecchie LG (senza effetto tau)
- - - Scenario 1 (vecchie LG): TEE che si sarebbero emessi in futuro con le vecchie LG (senza effetto tau)
- Scenario 2 (nuove LG): TEE emessi in futuro con nuove LG (con effetto tau)
- Scenario 1 (nuove LG): TEE emessi in futuro con nuove LG (con effetto tau)
- TEE effettivamente emessi
- - - TEE che sarebbero stati emessi con le vecchie LG

Costo efficacia del meccanismo

I TEE sono risultati più costo-efficaci degli altri strumenti di incentivazione (nel 2011 tra 5 e 23 volte: vedi grafico)



I TEE nella SEN/1



I TEE nella SEN/2

I TEE sono previsti rimanere uno **strumento trans-settoriale dedicato all'incremento dell'efficienza energetica e alla produzione di calore da fonti rinnovabili**

Settore	Normative/ Standard	Certificati Bianchi (TEE)	Incentivi (Conto Termico)	Detrazioni fiscali
Residenziale	Nuovo ¹	✓	✓	✓
Servizi	Nuovo ¹	✓	✓	✓
PA	Nuovo ¹	✓	✓	-
Industria	-	✓	-	-
Trasporti	✓	✓	-	-
Azioni previste	<ul style="list-style-type: none"> • Rafforzamento in particolare per l'edilizia e i trasporti • Aumento offerta (nuove schede e aree di intervento) • Revisione di modalità (tempi, premialità, burocrazia, mercato) • Introduzione incentivo diretto in 'Conto Termico' • Estensione nel tempo del 55% Miglioramenti, es: differenziazione su beneficio, parametri di costo, eliminazione sovrapposizioni 			



I TEE nella SEN/3

- Campo di applicazione: **focus su industria, ma anche** a settore dei **servizi**, dei **trasporti** e del **residenziale**, limitatamente agli interventi non coperti da CET e detrazioni fiscali;
- **Non cumulabilità con altri incentivi**
- Menzionata la necessità di "**maggior flessibilità**" e di una "**adeguata remunerazione degli investimenti in funzione della vita utile degli interventi**";
- Prevista **revisione criteri generali per determinazione del contributo tariffario**, per "**tenere conto in via prioritaria del prezzo delle transazioni di mercato dei TEE**".



I provvedimenti/documenti più recenti dell'Autorità



Raccolta dati per gli obiettivi 2013/1

Delibera 11 ottobre 2012 408/2012/R/efr: nelle more della definizione degli obiettivi di risparmio energetico da conseguirsi successivamente al 2012:

- disposizioni essenziali **per la successiva ripartizione tra i soggetti obbligati dell'obiettivo per l'anno 2013;**
- **proposte per la definizione degli obiettivi** per il meccanismo negli anni successivi al 2012 (già avanzate con il *Sesto Rapporto Annuale*):
 - delimitare con precisione **il campo di applicazione** residuale dei TEE
 - definire gli obiettivi con un maggiore grado di flessibilità (es.: **obiettivi pluriennali ed in certa misura "elastici"**)



Raccolta dati per gli obiettivi 2013/2

- **Possibile fissazione di un obiettivo nazionale «de minimis» per l'anno 2013** in assenza dei previsti decreti ministeriali, **per evitare attuazione art. 2, comma 8 DM 21 dicembre 2007** in considerazione degli effetti negativi che ne deriverebbero:
 - **acuirsi del rischio di deficit di offerta** di TEE;
 - **discriminazioni** tra progetti e operatori;
 - rischio di **oneri ingiustificati in bolletta**.



Attuazione del Regolamento gare gas/1

DCO 433/2012/R/efr:

- Il **DM n. 226/11** ha disposto che nella valutazione delle offerte **5 punti** possano venire assegnati ai gestori di rete che si impegnino ad effettuare in **investimenti in efficienza energetica** che siano: **addizionali** rispetto agli obiettivi annuali che l'operatore deve conseguire nell'ambito dei TEE; **realizzati in interventi ammissibili ai TEE, nell'ambito gestito e sugli usi finali di gas naturale.**
- Ogni anno di durata della concessione, **il gestore deve anticipare agli Enti locali concedenti il valore dei TEE** associati agli impegni, calcolato secondo il "prezzo unitario previsto dall'Autorità l'anno prima"
- **Il versamento è dovuto anche in caso di non rispetto degli impegni (+ penale)**



Attuazione del Regolamento gare gas/2

- **Gli orientamenti proposti** nel DCO assumono l'invarianza quadro normativo e regolatorio e sono finalizzati a favorire la presentazione di offerte con impegni e la successiva verifica:
 - «investimenti» in interventi che danno luogo al rilascio di **TEE II (non CAR)**
 - **TEE derivanti da progetti realizzati dal gestore o acquisiti da terzi tramite trasferimento di titolarità** del progetto
 - valutazioni in merito all'eventuale estensione contributo tariffario possibili solo dopo il consolidarsi del quadro normativo di riferimento, per **evitare oneri insostenibili su tariffe elettriche e del gas**



Le prime sanzioni per inadempienza agli obiettivi

- **Delibere 413/2012/S/efr e 414/2012/S/efr:** sanzioni per complessivi 237 mila euro a due distributori, con riferimento agli obiettivi 2008 e 2009.
- Nel definire l'importo delle sanzioni si è considerato che **l'inadempienza definitiva comporta una perdita, per il sistema e per il Paese, di una quota di obiettivo nazionale di risparmio energetico non più recuperabile.**



Il potenziamento del supporto tecnico per la valutazione dei progetti

Delibera 31 ottobre 2012, 449/2012/A/efr:

- stipula di una **convenzione con la società Ricerca sul Sistema Energetico S.p.a. (RSE)** a supporto della valutazione dei progetti di efficienza energetica:
 - in considerazione delle difficoltà riscontrate nell'ambito della Convenzione di avvalimento in essere con l'ENEA e dei connessi rischi per il sistema;
 - nelle more dell'attuazione di quanto previsto dall'articolo 29, comma 1, lettera b) del D.Lgs. n. 28/11 (passaggio al GSE dell'attività di gestione delle certificazioni);
 - in considerazione della competenza tecnica di RSE e della pregressa collaborazione con l'Autorità sin dall'avvio del meccanismo dei TEE



contatti

<http://www.autorita.energia.it>

- operatori

-- efficienza energetica

tel. +390265565263 – 313

consumatori@autorita.energia.it

