

# LA RIDUZIONE DELLE EMISSIONI DI METANO NEL SETTORE ENERGETICO

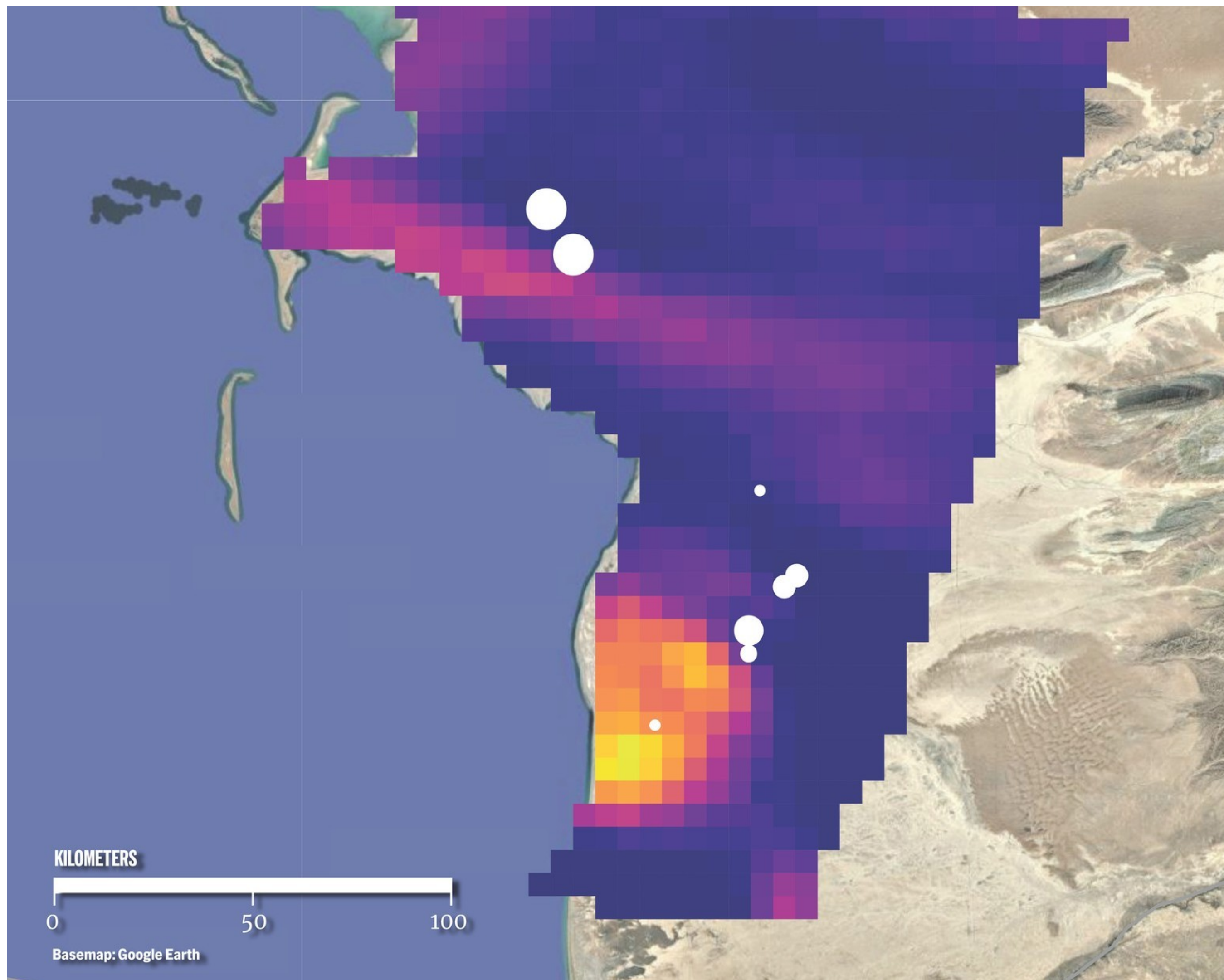
**Flavia Sollazzo**, Senior Director EU Energy Transition  
Environmental Defense Fund Europe



Target di 200x200 km<sup>2</sup>

**% delle aree di produzione globale**

Revisione dei target ogni  
3-4 giorni



**Tonnes of methane emitted per hour**

440

**Date of observation**

Sept. 23, 2024

**Dispersed area emissions**

kg/hr/km<sup>2</sup>



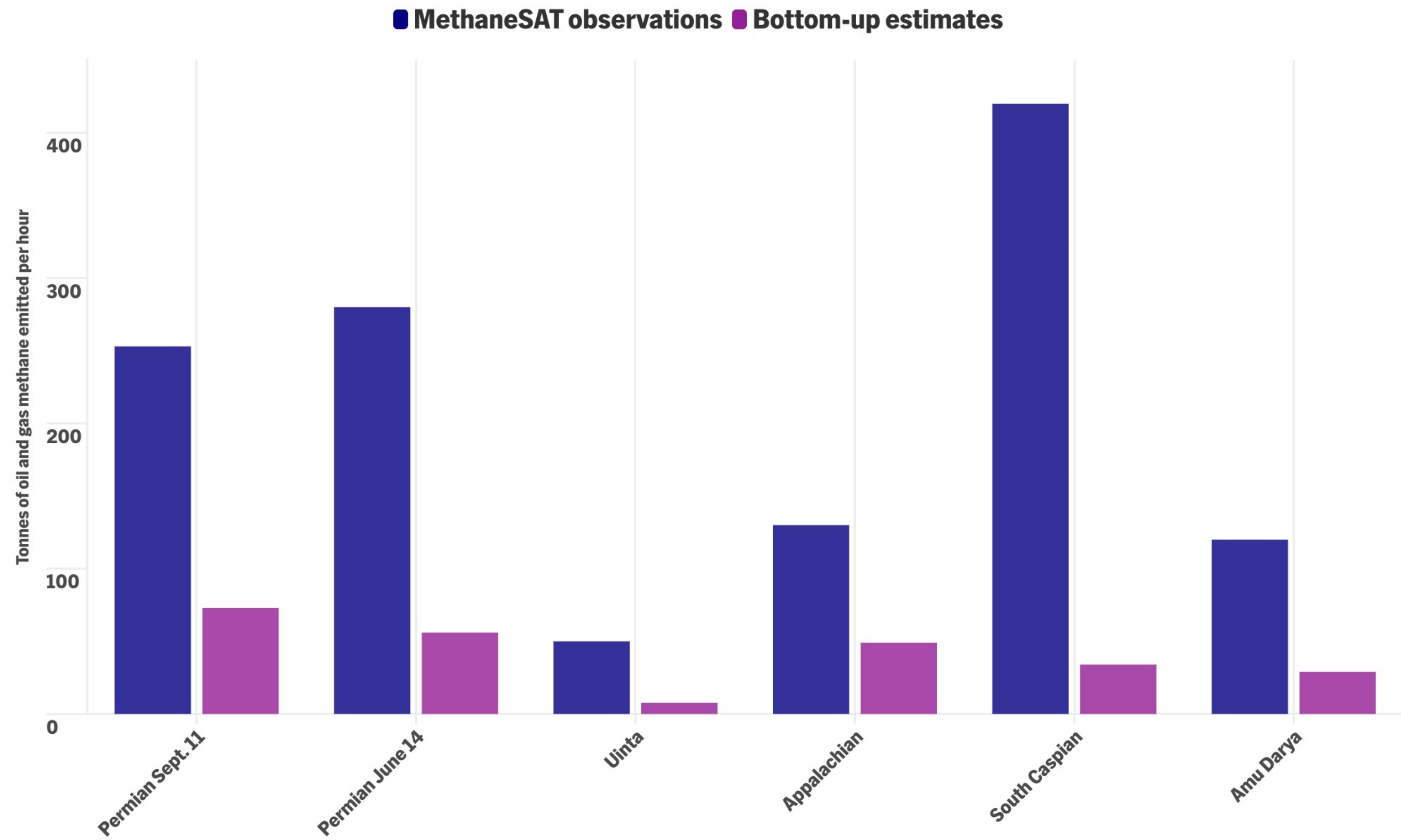
**Distinct point source emissions**

tonnes/hr



**Observation location**



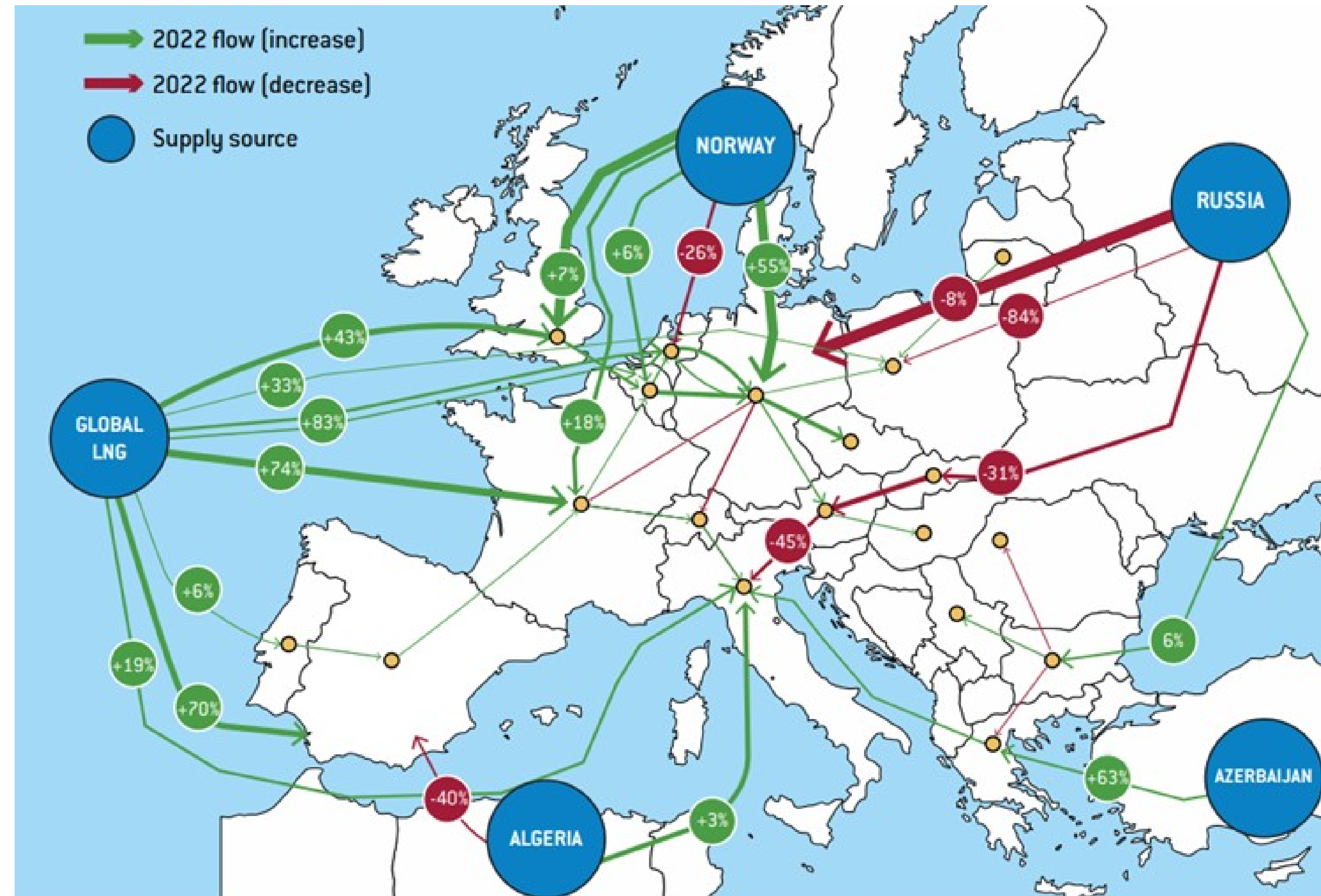


Bottom up estimates from annual [EDGAR \(Turkmenistan\)](#) and [EPA \(USA\)](#) inventories.



## Methane performance standard (dal 2030)

- ✓ I combustibili fossili possono entrare nel mercato UE solo se prodotti con un'intensità (rapporto tra emissioni di CH<sub>4</sub> e volume di petrolio/gas/carbone prodotto) inferiore a una **soglia** stabilita.
- ✓ Questa soglia sarà stabilita dalla Commissione europea entro il **2028**.



Sources: Bruegel, WisdomTree, as of 9/6/22. Please note: arrow width indicates size of 2022 flow.