



Banco
dell'energia
Onlus

con il sostegno di
 **a2a**
LIFE COMPANY
e Fondazioni AEM e ASM

Banco dell'energia Onlus

**POVERTÀ ENERGETICA
E STRUMENTI PER CONTRASTARLA**

XIII Conferenza Nazionale per l'Efficienza Energetica
23 novembre 2021



La povertà energetica

Si definisce **povertà energetica** una situazione nella quale una famiglia non è in grado di soddisfare i bisogni energetici primari necessari a garantire un tenore di vita dignitoso:

BASSO REDDITO

(incapacità di pagare le bollette o indebitarsi per farlo);

LIMITATA CONOSCENZA DEGLI STRUMENTI DI AGEVOLAZIONE

per interventi di efficientamento e difficoltà di accesso agli stessi;

SCARSA EFFICIENZA ENERGETICA

delle abitazioni e/o degli elettrodomestici;

LIMITATE RISORSE DISPONIBILI

per anticipare le spese di ristrutturazione e difficoltà di accesso al credito;

La povertà energetica: un fenomeno in crescita

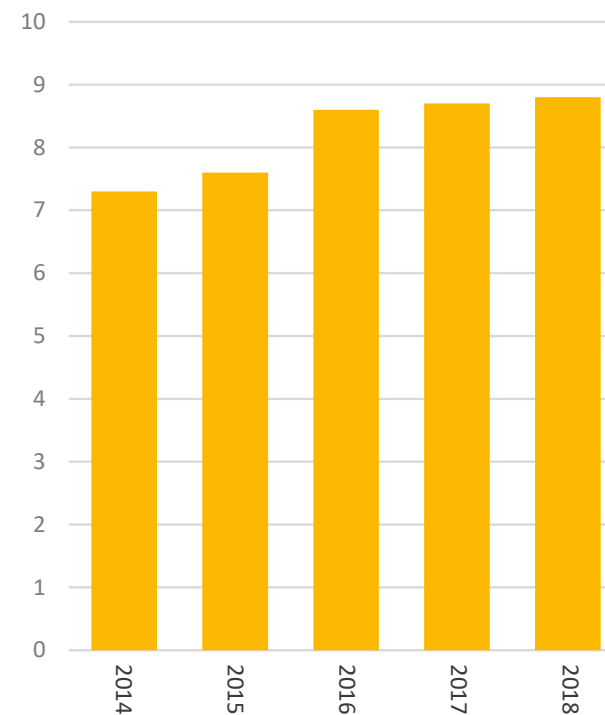
L'Agenda ONU 2030 per lo sviluppo sostenibile affronta il tema della povertà energetica all'obiettivo numero 7, evidenziando che nel mondo **840 milioni di persone** non hanno accesso all'elettricità, il 13% della popolazione mondiale.



Ad oggi, **meno di un terzo dei paesi europei ha adottato ufficialmente una misura per la povertà energetica e solamente pochi** di essi, tra cui Francia, Irlanda, Regno Unito e Slovacchia, **hanno inserito una sua definizione nelle proprie legislazioni.**

A livello nazionale, secondo le analisi effettuate dall'Osservatorio Italiano sulla Povertà Energetica (OIPE), i **costi** che le famiglie devono sostenere per gli usi energetici domestici negli ultimi anni sono **lievitati al punto che l'8,5% dei nuclei familiari (circa 2,2 milioni di famiglie) nel 2019 era in povertà energetica.**

QUOTA DI FAMIGLIE IN POVERTÀ ENERGETICA IN ITALIA 1997-2018
Rapporto OIPE 2019



La situazione attuale

La pandemia Covid-19 ha enfatizzato questa problematica portando a una **diminuzione dei mezzi economici delle famiglie e a un aumento dei consumi energetici** durante i lockdown.

La situazione socio sanitaria ha portato al **rincarare delle materie prime** ed il conseguente aumento dell'energia a cui si aggiunge in prospettiva il **costo della transizione ecologica**.



La situazione in Europa

EPOV

Osservatorio europeo
sulla povertà energetica
(EPOV)

2017

Horizon 2020

legati all'energy
poverty (es. Assist)

Direttiva (UE) 2019/944

relativa a norme comuni
per il mercato interno
dell'energia elettrica.

Implementazione di misure
di protezione per i "clienti
vulnerabili" e in condizioni
di PE.

2019

4 novembre,

il CdM ha approvato
il Dlgs di attuazione
della citata normativa
europea

2021

Fondo sociale pacchetto clima della Commissione UE

Per aiuti diretti a famiglie a basso
reddito alle prese con i costi della
transizione ecologica

22 novembre 2021

EPAH – Energy Poverty Advisory Hub

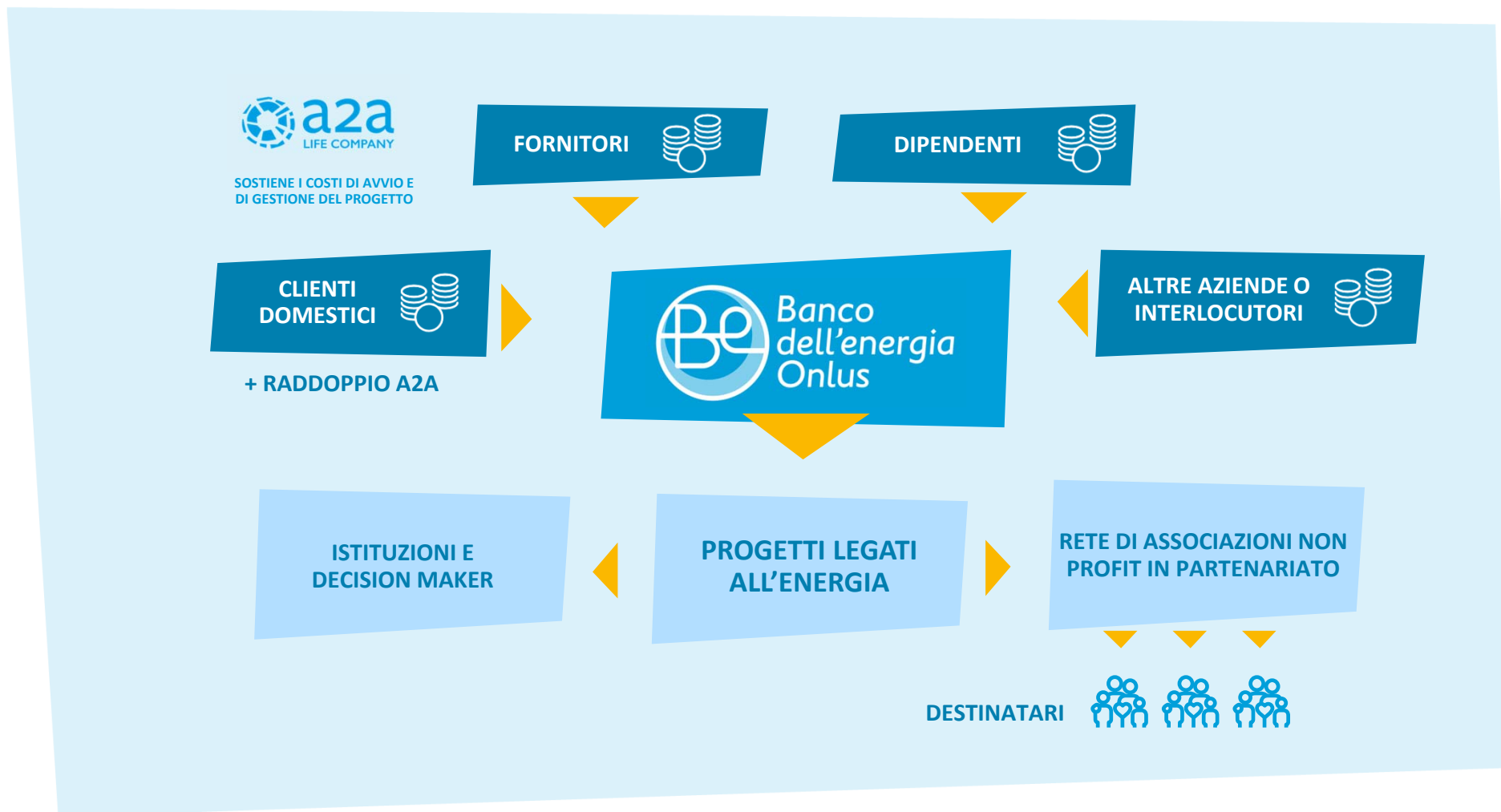
Banco dell'energia Onlus

Banco dell'energia è un **ente senza scopo di lucro**, istituito nel 2016 dal Gruppo A2A e dalle sue Fondazioni AEM e ASM.

L'obiettivo è aiutare persone e famiglie che si trovano in una situazione di **vulnerabilità economica e sociale**, con particolare attenzione alla **povertà energetica**.



Modello di intervento



Le iniziative di Banco dell'energia

PROGETTI INNOVATIVI

su scala nazionale e territoriale che prevedano **partnership** con:

- organizzazioni riconosciute e accreditate che garantiscano l'efficacia degli interventi
- aziende impegnate nel rispetto dell'ambiente e attive nel campo della sostenibilità sociale.

PROGETTI FORMATIVI

per aumentare la consapevolezza energetica e incidere sui comportamenti individuali e collettivi e studi di impatto, anche in collaborazione con università e centri di ricerca.

CAMPAGNE DI SENSIBILIZZAZIONE

per promuovere la consapevolezza energetica e stimolare il dibattito pubblico su questo tema.

TAVOLI DI LAVORO

incontri e momenti di confronto tra gli stakeholder.

Un progetto innovativo

- ▶ Per la prima volta in Italia la **bolletta diventa uno strumento di raccolta fondi**
- ▶ La prima Onlus che ha cercato **risposte concrete alla povertà energetica**, nel 2016 ancora poco studiata in Italia
- ▶ Vengono identificate **nuove povertà ad oggi non censite**, causate da improvvisi problemi di lavoro o sociali
- ▶ Sono previsti **percorsi di inclusione sociale e lavorativa** e modalità specifiche di restituzione (ad esempio ore lavoro nelle organizzazioni coinvolte nel progetto), in una prospettiva di "welfare generativo".
- ▶ Vengono **promosse reti** sia a livello di intervento (Enti attivi sui territori) sia a livello di donazioni (Donors e partner tecnici)

Bando «Doniamo Energia» 2017-2021

Realizzato in partnership Banco dell'energia
e Fondazione Cariplo

3

EDIZIONI

con ambito di intervento Lombardia

6 M€

RACCOLTI E DISTRIBUITI

sul territorio

48

PROGETTI FINANZIATI

con una rete di più di 200 Enti
non Profit coinvolti

10.000

FAMIGLIE AIUTATE

con pagamento di spese urgenti
e percorsi di recupero sociale
e lavorativo



La rete TED (Tutor per l'Energia Domestica)

MODELLO ASSIST-TED:

basato sulla **formazione - rete - azione** dei Tutor per l'Energia Domestica (TED)

CREAZIONE DI UNA RETE DI OPERATORI

distribuiti su tutto il territorio nazionale da ingaggiare sui diversi progetti

CORSO DI FORMAZIONE ON LINE

dedicato a lavoratori del settore pubblico e privato, operatori sociali, Associazioni

CONTRASTARE E MITIGARE GLI EFFETTI DELLA POVERTÀ ENERGETICA

(sia in termini di aumento del livello di comfort, di riduzione del livello di vulnerabilità ed in parte anche in termini di riduzione delle spese e efficientamento dei consumi).

Dal 2021 il TED è stato riconosciuto come figura professionale dalla Regione Lazio



«Energia in periferia» 2021



Transizione e povertà energetica

Sulla base dell'analisi dello scenario nazionale e comunitario, nell'obiettivo di avviare la transizione attraverso l'adozione di strategie inclusive e sostenibili, uno spunto sulle priorità di intervento sulle quali concentrarsi nel breve periodo:



Sensibilizzazione dei policy maker e dell'opinione pubblica



Definizione di politiche e strumenti di intervento



Sostegno attivo alla mappatura e al monitoraggio nazionale e territoriale della povertà energetica anche con l'adozione di misure ufficiali



Promozione di progetti territoriali, che vedano il contributo di organizzazioni pubbliche/private/terzo settore



Educazione all'efficienza energetica



GRAZIE PER L'ATTENZIONE

Silvia Pedrotti
335 79 79 141

www.bancodellenergia.it